



Snabba applikationsutbildningar.

Johan Runebou Produktionsansvarig på Preducto

Lars Prins Kommunikationschef på Vägverket och ansvarig för
information och utbildning i projektet Väghållningens livscykel.

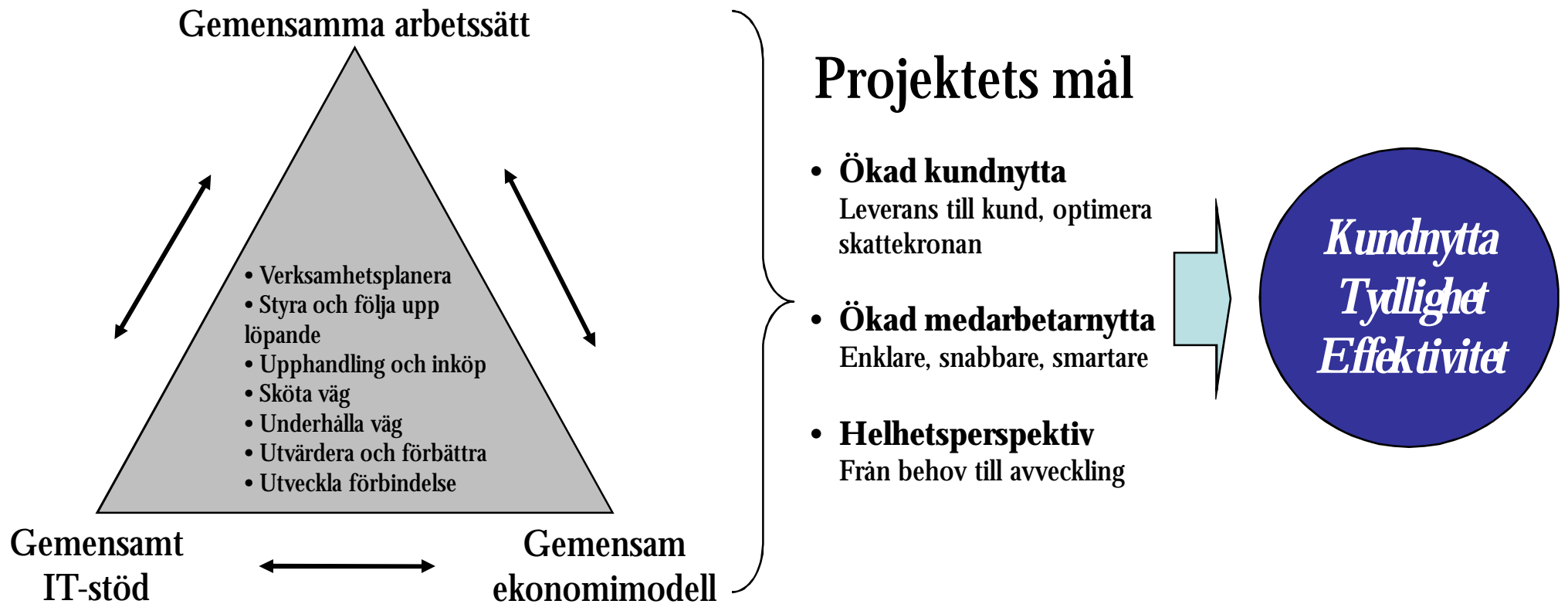
Projekt Väghållningens livscykel



Projektet påverkar Leda, styra och utveckla i sin helhet, och tillhandahåller integrerat stöd för flödet av beslut i övriga processer.



Vad är projektet Väghållningens livscykel?



Genomförandeanalys

- Målgruppsanalys
 - Kommunikationsbehov
 - Utbildningsbehov
- Insatsplanering
 - Vad? När? Hur?



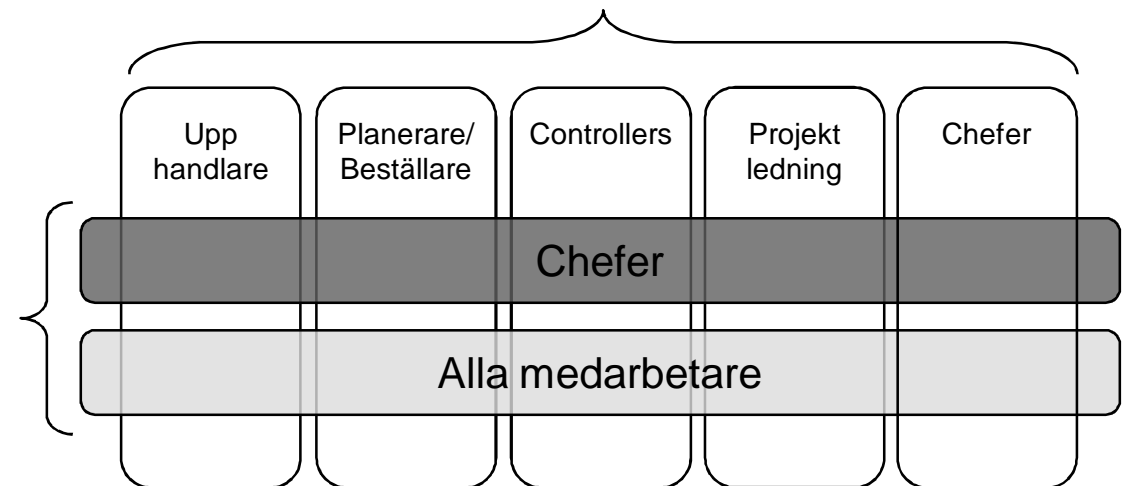
Utbildning och workshops

Angreppssätt: Förankring och utbildning i två dimensioner

2

Tema: Från varför till hur
 Utbildning av nyckelpersoner
Avsändare: Projektet

Målgrupper



Tema: Vad och varför
 Förankringsworkshops i linjen
Avsändare: Chefer

1



Kommunikationsmål

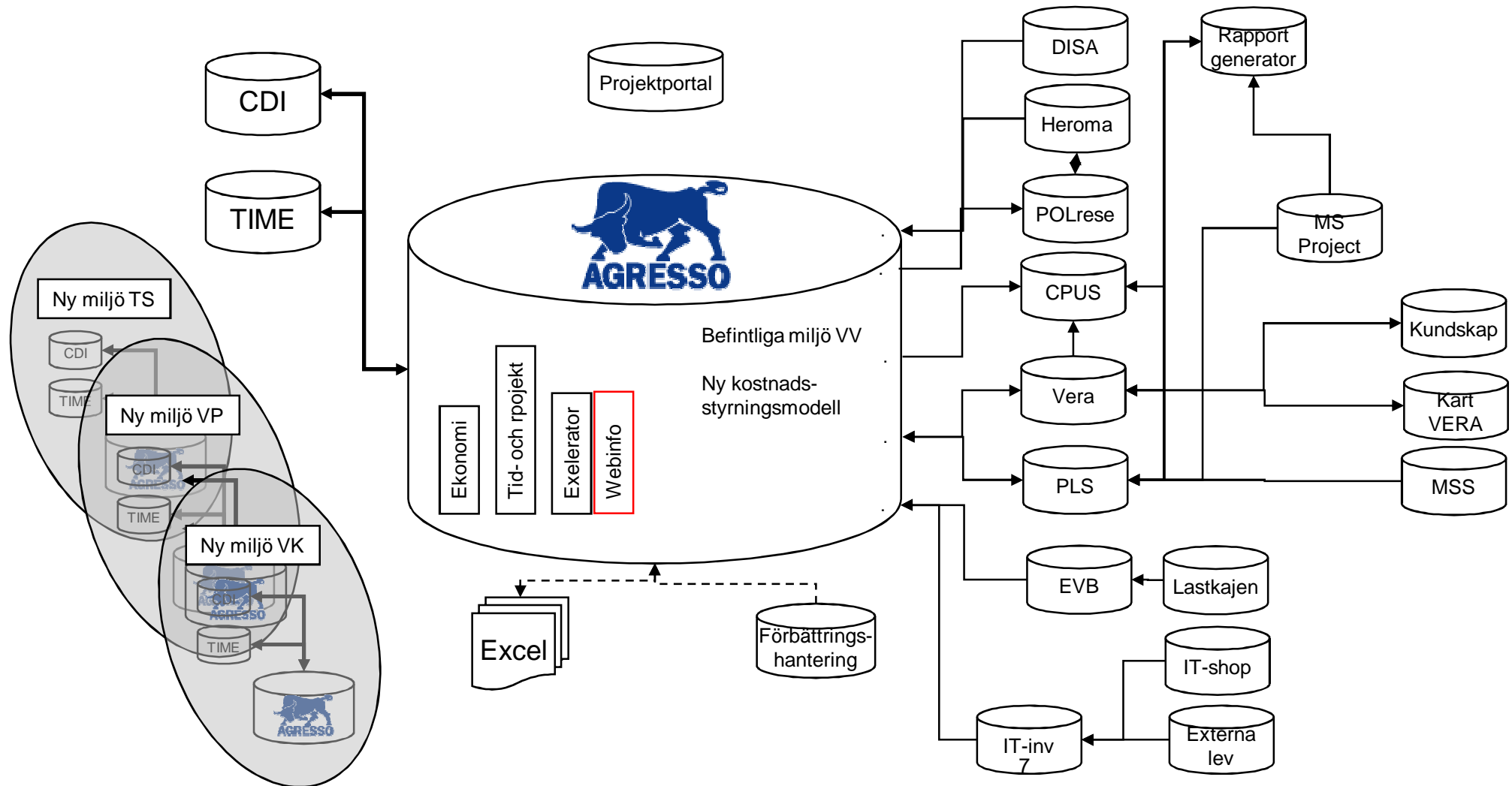
- > 90 % av alla anställda ska känna till projektet och dess syfte

Delmål är att:

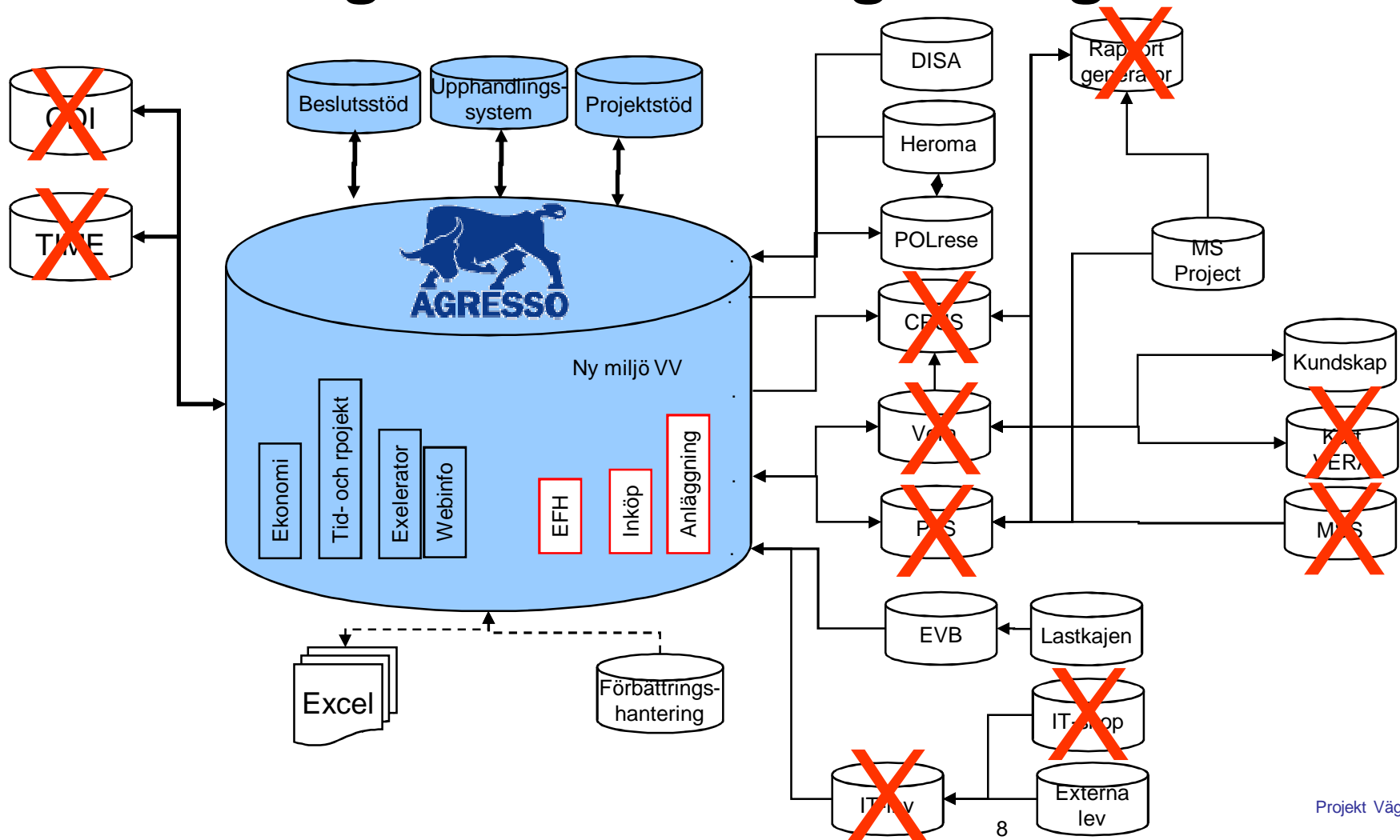
- 100 % av ekonomicontroller/ansvarig, redovisningscontroller och projektledare ska förstå, acceptera och tillämpa den nya vägverksgemensamma ekonomimodellen
- 100 % av alla anställda ska förstå, acceptera och tillämpa de nya användargränssnitt som kommer att införas



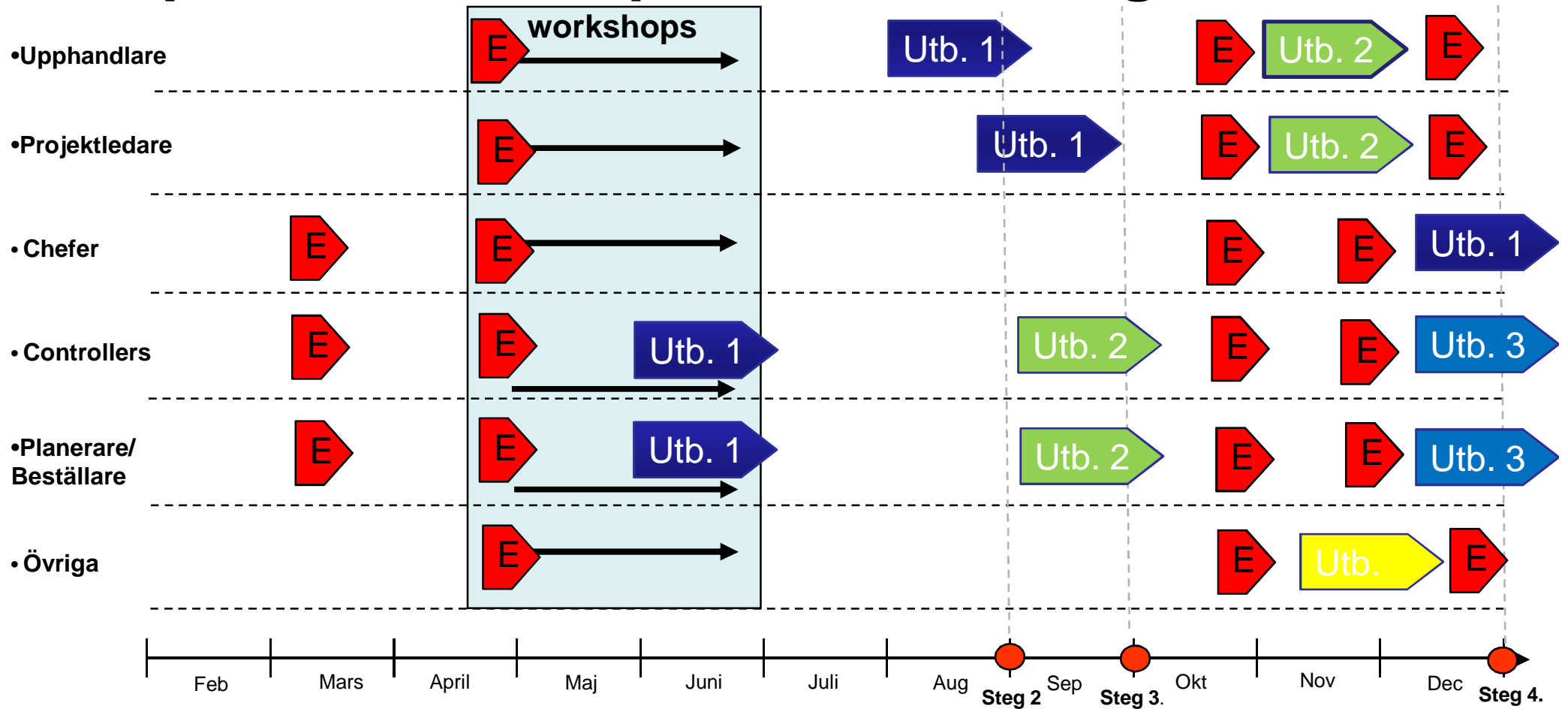
Anskaffning och avveckling – steg 1 (090101)



Anskaffning och avveckling – steg 4 (100101)



Tidplan – workshops och utbildning



Upplägget

Inledning	Kort text
Beskriv nyttan	Text
Beskriv gränssnittet	Klickbara skärmbilder
Öva	Instruktioner att följa



Resultat



Väghållningens livscykel

Frågor

